

# 栄養管理室より 「もち麦ごはん」とは?

当院では、主食(米飯対象)を麦ご飯で提供しております

※麦ご飯:白米(山城産ヒノヒカリ一部使用)に大麦(100%もち性麦)を混ぜたご飯

## 当院で採用している「もち性大麦」の特徴

一般的な大麦は「うるち性大麦」という品種  
当院採用の大麦の原料は「もち性大麦」



もちもち感  
あり

水溶性食物繊維  
大麦β-グルカン  
豊富

## β-グルカンの効果

### 血中コレステロール 低下作用

血液をサラサラにして脳梗塞・心筋梗塞対策に

### 総食物繊維量が 白米の約25倍

血糖値上昇を抑え、お通じを整えます。肥満や大腸がんの予防対策に

### 腸内環境改善

食物繊維が善玉菌のエサとなり、便秘改善の他、免疫力アップにも

### 血糖値の上昇抑制

食後の血糖値上昇を抑え、糖尿病の予防に

## 患者様からのお声

麦ご飯の味に関しては約8割の方から美味しいとお声を頂きました。

また、食べやすさに関しては約7割の方から食べやすいとの回答を頂きました。

※当院実施のアンケート調査より



日本医療機能評価機構認定病院  
京都山城総合医療センター

〒619-0214 京都府木津川市木津駅前一丁目27番地  
TEL:0774-72-0235(病院代表) FAX:0774-72-2155  
HP:http://www.yamashiro-hp.jp



介護老人保健施設  
やましろう

〒619-0214 京都府木津川市木津駅前一丁目27番地  
TEL:0774-73-0359 FAX:0774-71-8600  
HP:http://www.yamashiro-hp.jp/rouken/

京都山城総合医療センター



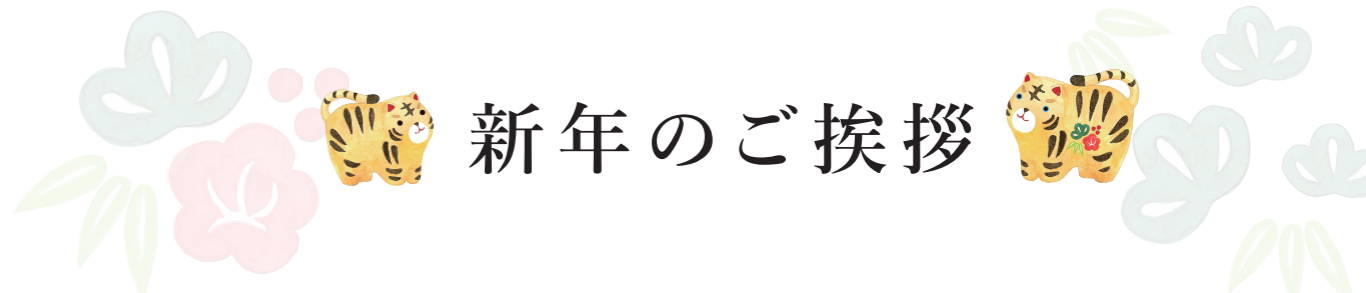
# やましろうタイムズ

## Yamashiro Times



第60号

令和4年冬



## 新年のご挨拶

皆様 あけましておめでとうございます。  
日頃より当地域における医療提供体制に対して、ご理解いただくとともにご支援いただいていることに対し、深く感謝申し上げます。

一昨年に続き昨年もコロナに明け、コロナに暮れる一年でした。多くの方々のワクチン接種が進み、治療として抗体カクテル療法が導入されたことで、重症化予防が可能となりました。第5波では感染者数は多数であったにもかかわらず、そのために命を落とされる方は、幸い増えることなく乗り切れました。

この原稿を書いております11月29日から30日に大変気になる情報が入ってきました。南アフリカにてオミクロン株という変異ウイルスが検出され、そのウイルスに感染した方が、イギリス、イタリア、ドイツ、オーストラリアへと広がりつつあるとのこと。11月の中旬までは、第6波はもう来ないのではとの錯覚に陥りそうでした。現時点ではオミクロン株の感染力や、ワクチン接種の効果についての十分な情報はありませんが、第6波はオミクロン株

が原因となるのではないかと想像されません。早速我が国も外国人の新規入国を禁止すると報道されています。

皆様には今まで通り、マスク着用や手指衛生などの感染対策を行っていただくとともに、三密を避け

ていただくようお願いいたします。また、ワクチン接種が可能な方は、ぜひ三回目の案内がありましたら、受けていただくことも個人および集団防衛として重要と思われます。5回もの大流行を乗り切った皆様と、私たちです。行うべきことを行えば第6波も乗り切れるものと信じております。当地域の皆様にご安心して受診していただけるよう、私共は引き続き徹底した感染対策を行ってまいります。

今年も何卒よろしくお願い申し上げます。



院長 岩本 一秀

## 新型コロナウイルス感染症 ご支援頂きました皆様へ御礼

新型コロナウイルス感染症対策に対して、個人・団体のみなさまよりご支援いただいております。心温まるご支援に対して感謝を申し上げますとともに、引き続き病院一丸となりコロナ対応を進めてまいります。

事務局

支援内容  
(2021.10時点)

手袋 / 菓子類 / テレビ(40型) / ブルーレイデッキ /  
京都やましろう産宇治茶 / 支援金(順不同)





薬剤部からお知らせ

# 『一包化』のおすすめ



## 薬の一包化とは？

一包化とは、服用時間が同じ薬や1回に何種類かの錠剤を服用する場合などに、それらをまとめて1袋にすることです。薬を一包化することで、飲み間違いや錠剤の紛失がなくなります。また、手が不自由で薬を取り出すことが難しいという方に便利です。

一包化の保険適用を受けるためには、処方した医師の指示が必要となります。また、医師の指示がない

場合は、薬剤師に相談し、医師の了解をとってもらうこともできます。医師に相談できなかった場合は、薬剤師に気軽に相談してみましょう。

|            |            |
|------------|------------|
| 朝食後<br>●●● | 昼食後<br>●   |
| 夕食後<br>●●● | 就寝前<br>●●● |



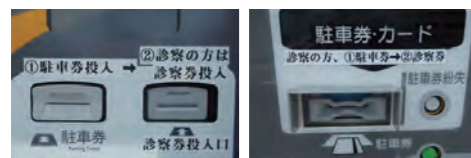
飲むタイミングごとに  
まとめて飲み間違い・  
紛失防止に

# 駐車場の精算方法についてのお知らせ

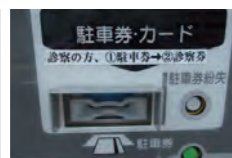


## 外来診察・検査で、駐車場をご利用の方

1 駐車場出口ゲートの清算機に、駐車券を入れてください



正面駐車場



第2・3駐車場

料金が  
表示されます

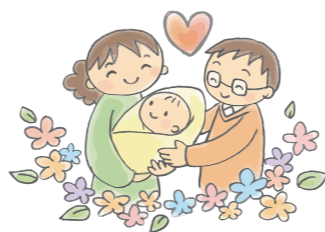
2 診察券を入れてください

診察・検査の方は、8時間無料となります。診察券をお持ちでない方は、①受付・⑤番会計で無料認証をしてください。

## ご家族・お見舞いの方へ

各病棟に設置した専用の割引認証機にて、各自で認証していただき出口精算機にてご精算ください。

(認証機はエレベーターのそばに設置しております。)



# 立ち会い分娩を再開いたします

当院で  
お産される  
妊婦さまへ

総合病院ならではの安心、安全な医療体制を維持しながら、立ち会い分娩再開のため以下のことに協力お願いいたします。

産婦人科

- ✓ 立ち会いされるご家族は1名でお願いします
- ✓ 立ち会いされるご家族1名の新型コロナPCR検査を無料で行います
- ✓ 原則入院時から産後2時間をめどに入室可能といたします
- ✓ 面会停止は続行といたします ※産後2時間以降は大変申し訳ありませんが退院時まで面会できません

## 地域医療連携室 からのお知らせ

# 登録医療機関のパネル設置について

当院は、地域の中核病院として、地域の医療機関との連携強化に努めています。この度、1階フロア（エスカレーター横）に地域の医療機関との連携強化の証として、登録医療機関のパネルを設置しました。当院にご来院の際には、ぜひご覧ください。

なお、地域の医療機関への受診をご希望の際には、お気軽に地域医療連携室（④医療相談窓口奥）までお声かけください。



## 登録医紹介

当院では、地域のかかりつけ医との連携診療をすすめています。「登録医」制度にご協力頂いている地域の医療機関を順番にご紹介させていただきます。

安田眼科 木津川市 診療科：一般眼科 院長：安田 裕権 先生

| 診察時間        | 月 | 火 | 水 | 木 | 金 | 土 | 日 |
|-------------|---|---|---|---|---|---|---|
| 9:30~12:30  | ○ | ○ | ○ | - | ○ | ◎ | - |
| 14:30~18:00 | ○ | ○ | ○ | - | ○ | - | - |

◎土曜日は9:30~14:30

休診日：木曜日・日曜日・祝日

20年以上の眼科専門医としての知識と経験を生かし、小さなお子様からご年配の方まで、地域の皆様の「かかりつけ医」として、目について少しでも気になることがございましたら、お気軽にご来院、ご相談ください。

〒619-0223 京都府木津川市相楽台1-1-1 イオンモール高の原3F  
TEL: (0774) 71-8271

柳沢在宅クリニック 精華町 診療科：一般内科 院長：柳澤 力 先生

| 診察時間        | 月       | 火 | 水 | 木 | 金 | 土 | 日 |
|-------------|---------|---|---|---|---|---|---|
| 8:30~9:30   | 外来      |   |   |   |   | - | - |
| 9:30~12:00  | 訪問 / 往診 |   |   |   |   | - | - |
| 13:00~17:00 | 訪問 / 往診 |   |   |   |   | - | - |

※緊急時は24時間365日対応させていただきます

休診日：土曜日・日曜日・祝日

在宅医療を中心に行っています。自宅での療養を、今までよりも質が高いものにすることができ、1人ひとりに寄り添った医療を提供することで、最後まで自分らしく自宅で過ごすことを目指します。また、緊急時には24時間対応します。何かお困りなこと、気になることがあればお気軽にご相談ください。

〒610-0241 京都府相楽郡精華町祝園長塚16-3 今井駅前ビル102号室  
TEL: (0774) 98-1557

池内皮膚科医院 井手町 診療科：皮膚科・アレルギー科 院長：池内 昭博 先生

| 診察時間        | 月 | 火 | 水 | 木 | 金 | 土 | 日 |
|-------------|---|---|---|---|---|---|---|
| 9:30~12:00  | ○ | ○ | - | ◎ | ○ | ◎ | - |
| 13:00~15:00 | ○ | ○ | - | ○ | ○ | - | - |
| 16:30~18:30 | ○ | ○ | - | △ | ○ | - | - |

◎木曜日は午前11:30まで、土曜日は午前11:00までの診察となります

△第2、第4木曜日(16:30~18:30)は休診となります

13:00~15:00は、手術・レーザー処置の時間です

休診日：水曜日・日曜日・祝日

井手町役場南の国道24号線沿いに開院しております。認定皮膚科専門医として、アトピー性皮膚炎などアレルギー疾患の診察から、ほくろ、腫瘍の手術、傷のきれいな治療や医療脱毛のご相談も行っております。生物学的製剤を使用した最新の治療につきましては、京都山城総合医療センターとも連携して行っています。

〒610-0302 京都府綴喜郡井手町橋ノ本10  
TEL: (0774) 82-5511