

平成 28 年度

# 年 報

(平成 27 年度事業内容)



介護老人保健施設 やましろ

平成 29 年 3 月

# 平成 28 年度年報（27 年度事業内容）

## 【目次】

① 施設基本理念・施設運営方針	.....	P 1
② 施設沿革	.....	P 2
③ 組織・体制	.....	P 3
④ 施設概要（含フロアガイド・アクセス・料金）	.....	P 4
⑤ 事業概要	.....	P 7
・入所		
・短期		
・通りハ		
・平成 27 年度施設満足度調査		
⑥ 委員会活動状況	.....	P 1 4
⑦ 平成 27 年度主要行事	.....	P 1 6
⑧ 平成 27 年度 各種データ	.....	P 1 7
・【月別】入所者数、短期入所者数、通りハ利用者数（平成 27 年・26 年）		
・入所・短期利用者居住地別実人数（平成 27・26 年度）		
・入所・短期利用者居住地別延べ人数（平成 27・26 年度）		
・入所者入所前居所・退所後居所（平成 27・26 年度）		
・入所介護サービス費実績一覧（平成 27 年度）		
・在宅復帰率（平成 27・26 年度）		
・入所稼働率（平成 27・26 年度）		
・入所者平均要介護度（平成 27・26 年度）		
・介護福祉士割合（平成 27・26 年度）		
⑨ 平成 27 年度決算状況	.....	P 3 0

## 施設基本理念

### 1. 利用者本位の自立支援

個々人の意思を尊重した利用者本位の質の高いサービス提供を通じ、高齢者の自立を支援する。

### 2. 地域密着型

地域に根ざした中核の施設として、利用者に必要な介護サービスを提供する。

## 施設運営方針

1. 当施設では、利用者の有する能力に応じ、自立した日常生活を営むことができるよう、施設サービス計画に基づいて、医学的管理の下における機能訓練、看護、介護その他日常的に必要とされる医療並びに日常生活上の世話をを行い、居宅における生活への復帰を目指す。
2. 当施設では、介護老人保健施設が地域の中核施設となるべく、居宅介護支援事業者、その他保健医療福祉サービス提供者及び関係市町村と綿密な連携をはかり、利用者が地域において統合的サービス提供を受けることができるよう努める。
3. 当施設では、明るく家庭的な雰囲気を重視し、利用者が「にこやか」で「個性豊かに」過ごすことができるようサービス提供に努める。
4. サービス提供にあたっては、懇切丁寧を旨とし、入所者又はその家族に対して療養上必要な事項について、理解しやすいように指導又は説明を行うとともに利用者の同意を得て実施するよう努める。

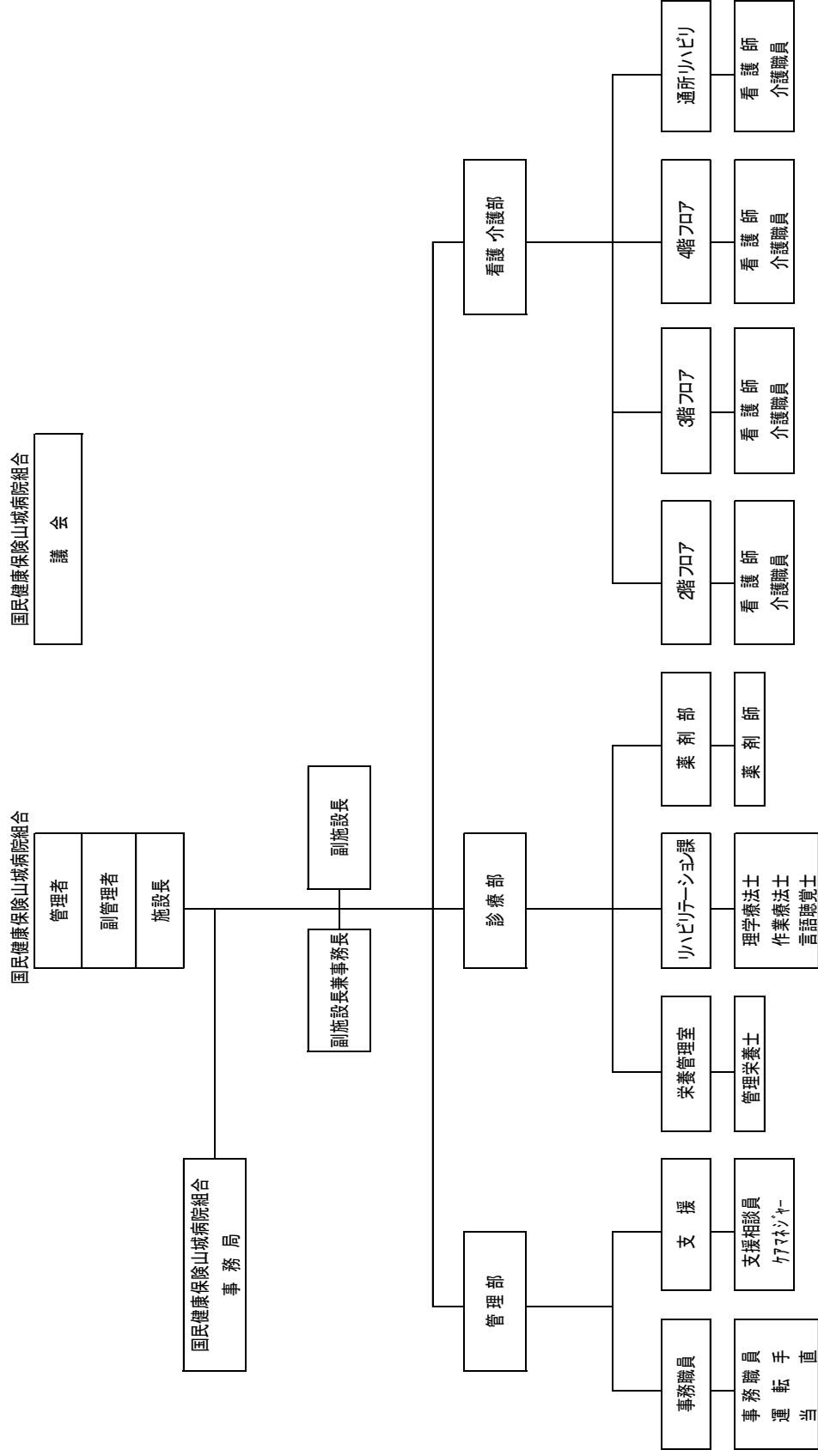
## 施設沿革

平成18年	1月	介護老人保健施設やましろ起工
平成19年	3月	介護老人保健施設やましろ竣工 京都府より開設許可 岩城雅美施設長就任
平成19年	4月	介護老人保健施設やましろ オープン
平成24年	12月	岩城雅美施設長退任
平成25年	1月	赤坂裕三施設長就任
平成26年	12月	介護サービス第三者評価 受診
平成28年	10月	きょうと福祉人材育成認証事業所に認定



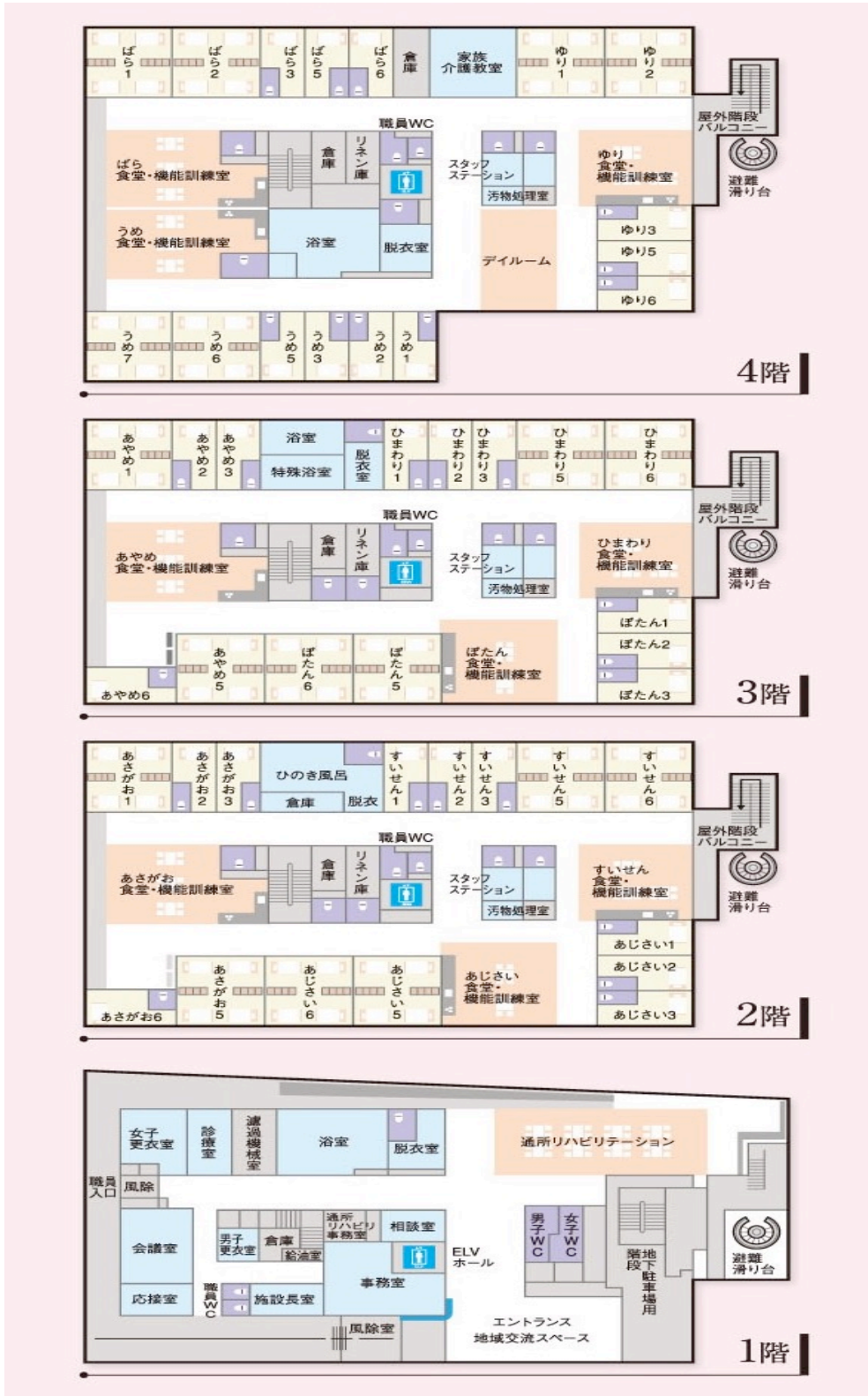
平成19年3月 竣工式 テープカット

平成28年度 介護老人保健施設やましろ 組織図

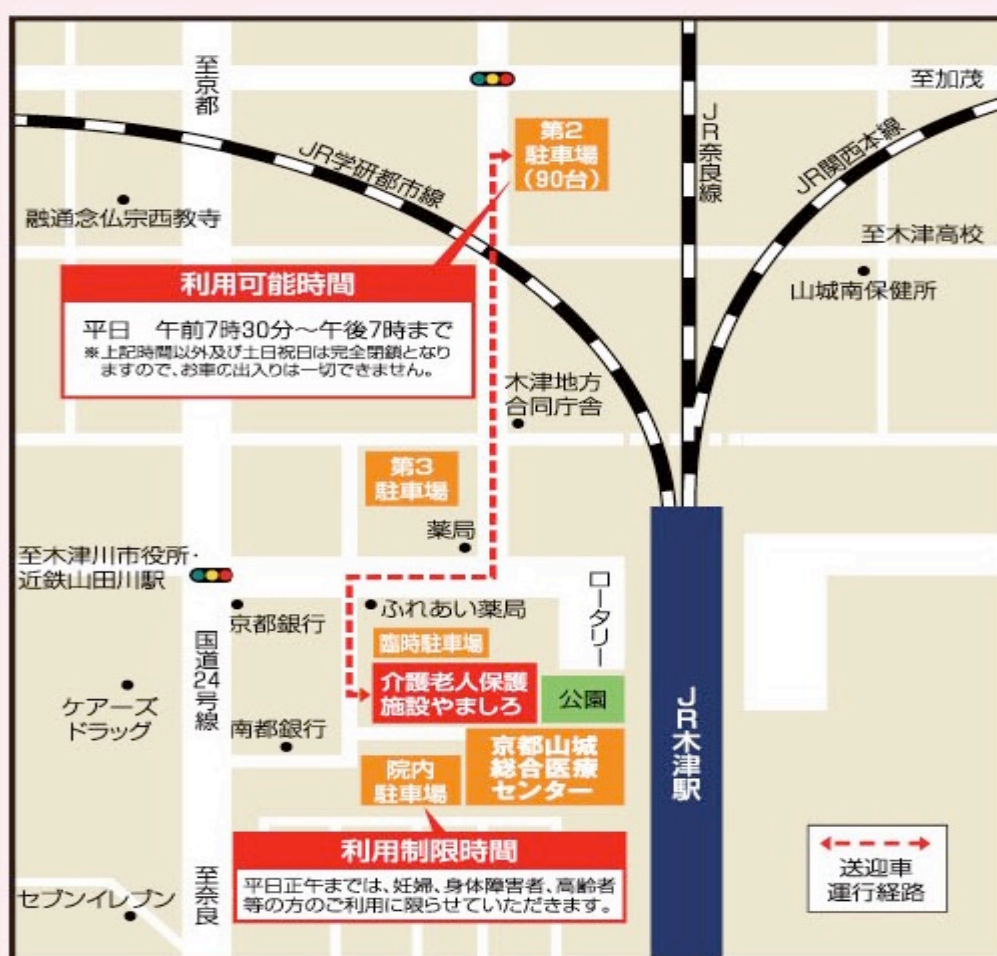


# 施設概要

## フロアガイド



## アクセス



## 交通案内

### ■ JR木津駅から徒歩1分

JR	<ul style="list-style-type: none"> <li>● JR奈良線 みやこ路快速で京都→木津36分</li> <li>● JR大和路線 大和路快速で大阪→木津59分</li> <li>● JR大和路線 大和路快速で奈良→木津8分</li> </ul>
近鉄	<ul style="list-style-type: none"> <li>● 近鉄京都線 急行で京都→新祝園33分</li> <li>● JR学研都市線のりかえ祝園→木津7分</li> </ul>
バス	<ul style="list-style-type: none"> <li>● 近鉄山田川駅から奈良交通バス約10分</li> <li>● JR木津駅下車 徒歩1分</li> </ul>

入所費用概算（31日分）

多床室（4人部屋）

要介護度	入所費用概算	
	介護保険1割負担	介護保険2割負担
要介護1	93,000円	119,000円
要介護2	94,500円	122,000円
要介護3	96,000円	126,000円
要介護4	98,000円	129,000円
要介護5	99,500円	132,000円

※1割負担、2割負担は収入等によって定まります。

個室

要介護度	入所費用概算			
	組合内(木津川市、和東町、笠置町、南山城村)		組合外	
	介護保険1割負担	介護保険2割負担	介護保険1割負担	介護保険2割負担
要介護1	180,000円	203,500円	213,500円	237,000円
要介護2	181,500円	206,500円	215,000円	240,000円
要介護3	183,500円	210,500円	217,000円	243,500円
要介護4	185,000円	213,500円	218,500円	247,000円
要介護5	186,500円	217,000円	220,000円	250,500円

※各種加算やその他必要に応じて別途料金がかかる場合があります。

※低所得者については、市町村に申請し対象と認められた場合、食費・居住費が軽減されます。



## 事業概要

「ろうけん＝介護老人保健施設」は、介護を必要とする高齢者の自立を支援し、家庭への復帰を目指すために、医師による医学的管理の下、看護・介護といったケアはもとより、理学療法士や作業療法士等によるリハビリテーション、また、栄養管理・食事・入浴などの日常サービスまで併せて提供する施設です。利用者一人ひとりの状態や目標に合わせたケアサービスを、医師をはじめとする専門スタッフがを行い、夜間でも安心できる体制を整えています。

### ●入所

要介護1～5の方で、病状が安定しており、入院や治療の必要のない方に入所していただき、食事、入浴、リハビリテーション、レクリエーションなどのサービスを提供し、楽しみながら日常生活での自立を目指していただきます。

利用者様一人ひとりの状況に応じてきめ細やかな評価を行い、ケアプランを作成し、サービスの提供を行っております。また、季節に応じたレクリエーションや、行事食、お誕生日会など、入所者の方に楽しんで生活していただけるよう様々なイベントを企画しております。

### ●短期入所療養介護・介護予防短期入所療養介護（ショートステイ）

ご家庭で生活されている要支援1・2、要介護1～5の方で、ご家族の病気、冠婚葬祭、介護疲れ等の事情により、一時的に家庭での介護が出来ない場合に、短期間入所していただくサービスです。木津川市・相楽郡にお住まいの方は、入退所時の送迎もさせていただきます。

### ●通所リハビリテーション・介護予防通所リハビリテーション（デイケア）

ご家庭で生活されている要支援1・2、要介護1～5の方に、施設に通っていただき、健康チェックを受け、リハビリテーション、食事、レクリエーション等を楽しんでいただく、日帰りサービスです。木津川市・相楽郡にお住まいの方は、送迎もさせていただきます。



レクリエーションの様子

# 介護老人保健施設やましろ 施設満足度調査結果

調査対象 :平成28年1月末時点での入所者 81名

配布方法 :平成28年1月の請求書に添付して家族に配布(平成28年2月10日)

回収方法 :施設受付に提出または、備え付けの意見箱『皆様の声』に投函(平成28年3月15日締切)

配布数 :81

回収数 :53

回収率 :65.4%

## 集計結果

### 1. 施設を利用した目的は何ですか？ (複数回答可)

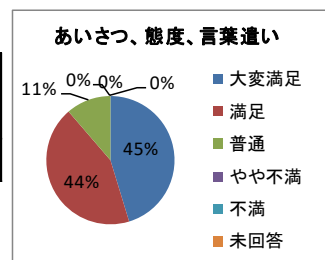
	リハビリ	在宅生活 継続困難	家族の 負担軽減	その他
回答数	16	44	29	1

※その他…本人の希望

### 2. 職員について

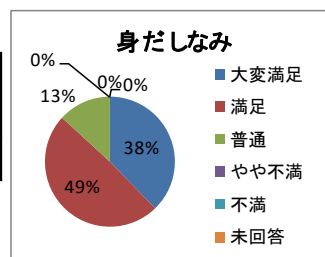
1) あいさつ、態度や言葉遣いはきちんとできていますか。

	大変満足	満足	普通	やや不満	不満	未回答	合計
回答数	24	23	6	0	0	0	53
%	45.3	43.4	11.3	0	0	0	100



2) 身だしなみはいかがですか。

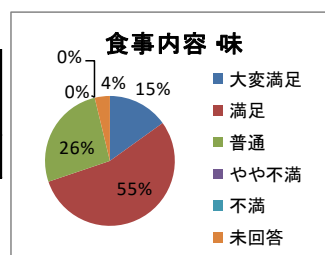
	大変満足	満足	普通	やや不満	不満	未回答	合計
回答数	20	26	7	0	0	0	53
%	37.7	49.1	13.2	0	0	0	100



### 3. 食事・おやつについて

1) 食事の内容・味はいかがですか。

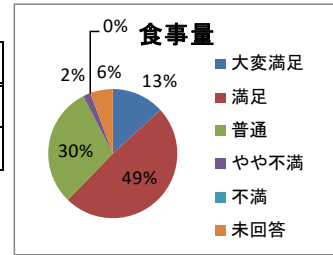
	大変満足	満足	普通	やや不満	不満	未回答	合計
回答数	8	29	14	0	0	2	53
%	15.1	54.7	26.4	0	0	3.8	100



②) 食事の量は適量ですか。

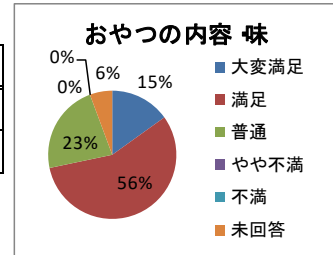
	大変満足	満足	普通	やや不満	不満	未回答	合計
回答数	7	26	16	1	0	3	53
%	13.2	49.1	30.2	1.9	0	5.7	100

(ご意見) 本人が少食なためか量が少し多く感じるようです。



③) おやつの内容・味はいかがですか。

	大変満足	満足	普通	やや不満	不満	未回答	合計
回答数	8	30	12	0	0	3	53
%	15.1	56.6	22.6	0	0	5.7	100

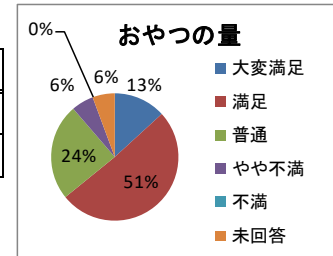


④) おやつのは量は適量ですか。

	大変満足	満足	普通	やや不満	不満	未回答	合計
回答数	7	27	13	3	0	3	53
%	13.2	50.9	24.5	5.7	0	5.7	100

(ご意見) 多い。

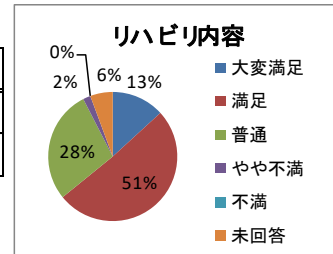
おやつのは量が少ないと言っています。家では常に食べていたからだと思います。



4. リハビリについて

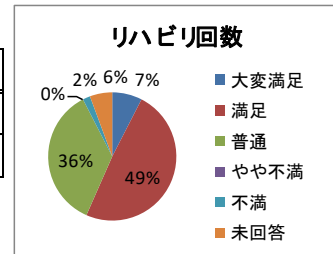
①) 内容はいかがですか。

	大変満足	満足	普通	やや不満	不満	未回答	合計
回答数	7	27	15	1	0	3	53
%	13.2	50.9	28.3	1.9	0	5.7	100



②) 回数はいかがですか。

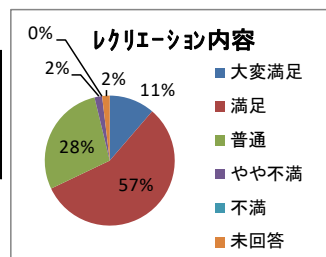
	大変満足	満足	普通	やや不満	不満	未回答	合計
回答数	4	26	19	0	1	3	53
%	7.5	49.1	35.8	0	1.9	5.7	100



## 5. レクリエーションについて

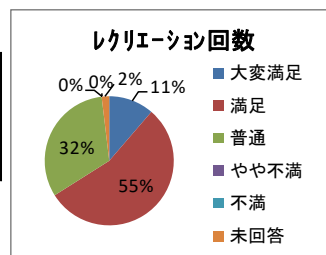
1) 内容はいかがですか。

	大変満足	満足	普通	やや不満	不満	未回答	合計
回答数	6	30	15	1	0	1	53
%	11.3	56.6	28.3	1.9	0	1.9	100



2) 回数はいかがですか。

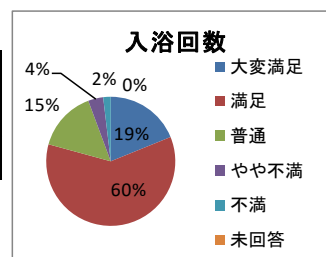
	大変満足	満足	普通	やや不満	不満	未回答	合計
回答数	6	29	17	0	0	1	53
%	11.3	54.7	32.1	0	0	1.9	100



## 6. 入浴について

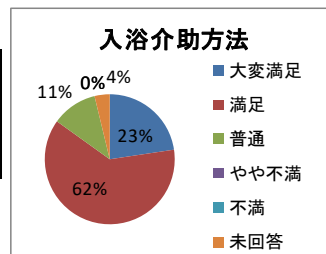
1) 回数はいかがですか。

	大変満足	満足	普通	やや不満	不満	未回答	合計
回答数	10	32	8	2	1	0	53
%	18.9	60.4	15.1	3.8	1.9	0	100



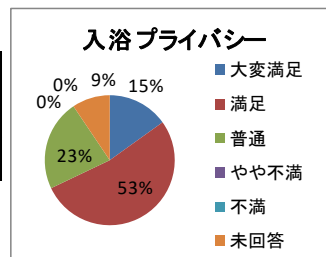
2) 介助の方法はいかがですか。

	大変満足	満足	普通	やや不満	不満	未回答	合計
回答数	12	33	6	0	0	2	53
%	22.6	62.3	11.3	0	0	3.8	100



3) 入浴の際に恥ずかしくないように配慮されていますか。

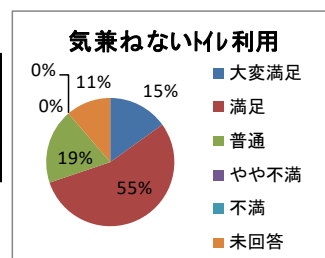
	大変満足	満足	普通	やや不満	不満	未回答	合計
回答数	8	28	12	0	0	5	53
%	15.1	52.8	22.6	0	0	9.4	100



## 7. 排泄について

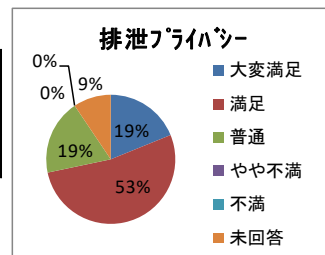
① トイレを利用したい時に気兼ねなく利用できていますか。

	大変満足	満足	普通	やや不満	不満	未回答	合計
回答数	8	29	10	0	0	6	53
%	15.1	54.7	18.9	0	0	11.3	100



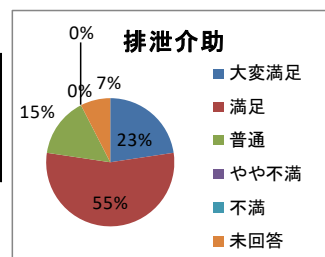
② 排泄時のプライバシーに配慮されていますか。

	大変満足	満足	普通	やや不満	不満	未回答	合計
回答数	10	28	10	0	0	5	53
%	18.9	52.8	18.9	0	0	9.4	100



③ 介助の方法はいかがですか。

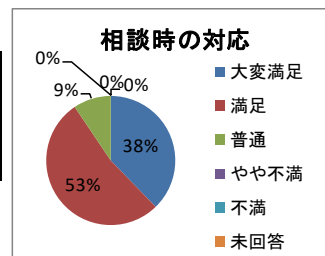
	大変満足	満足	普通	やや不満	不満	未回答	合計
回答数	12	29	8	0	0	4	53
%	22.6	54.7	15.1	0	0	7.5	100



## 8. 相談（サービス提供書（ケアプラン））について

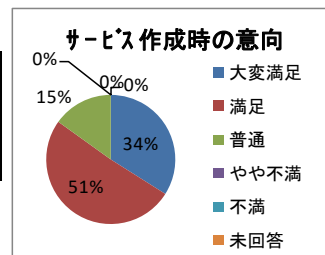
① 相談時の対応はいかがでしたか。

	大変満足	満足	普通	やや不満	不満	未回答	合計
回答数	20	28	5	0	0	0	53
%	37.7	52.8	9.4	0	0	0	100



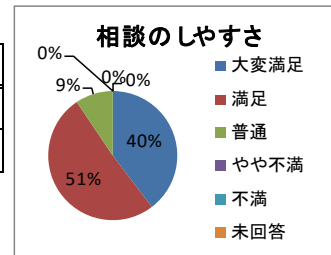
② サービス計画の作成に際して、意向を取り入れてもらえましたか。

	大変満足	満足	普通	やや不満	不満	未回答	合計
回答数	18	27	8	0	0	0	53
%	34	50.9	15.1	0	0	0	100



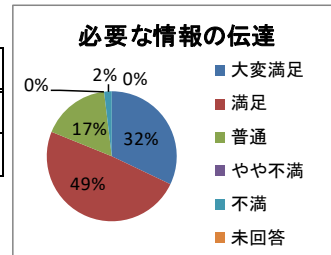
3) 職員に相談はしやすいですか。

	大変満足	満足	普通	やや不満	不満	未回答	合計
回答数	21	27	5	0	0	0	53
%	39.6	50.9	9.4	0	0	0	100



4) 職員から必要な情報は伝わっていますか。

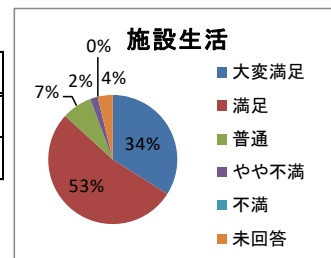
	大変満足	満足	普通	やや不満	不満	未回答	合計
回答数	17	26	9	0	1	0	53
%	32.1	49.1	17	0	1.9	0	100



## 9. 日々の生活について

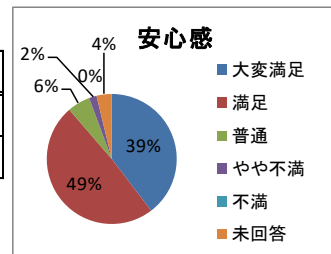
1) ここでの生活はいかがですか。

	大変満足	満足	普通	やや不満	不満	未回答	合計
回答数	18	28	4	1	0	2	53
%	34	52.8	7.5	1.9	0	3.8	100



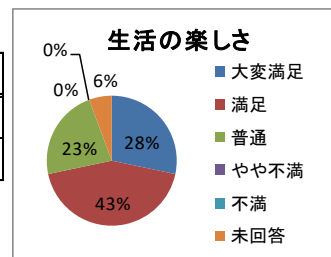
2) 安心感はいかがですか。

	大変満足	満足	普通	やや不満	不満	未回答	合計
回答数	21	26	3	1	0	2	53
%	39.6	49.1	5.7	1.9	0	3.8	100



3) ここでの生活は楽しいですか。

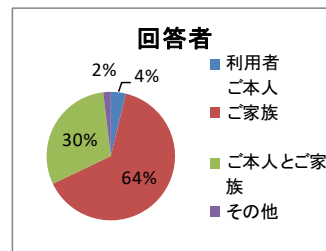
	大変満足	満足	普通	やや不満	不満	未回答	合計
回答数	15	23	12	0	0	3	53
%	28.3	43.4	22.6	0	0	5.7	100



## 10. アンケートの回答者について

(1) 回答していただいた方はどなたですか。

	利用者 ご本人	ご家族	ご本人と ご家族	その他	合計
回答数	2	34	16	1	53
%	3.8	64.2	30.2	1.9	100



### (その他のご意見・ご要望等)

いろいろ大変お世話になりありがとうございました。皆様これからもお元気で頑張ってくださいませ。

・アンケートは本人がご機嫌よく答えてくれました。リハビリ・レクリエーションについてはわかりませんでした。

・行き届いた対応で大変感謝しています。

・日頃、手厚い介護を賜り、ありがとうございます。

・何から何まで、上から下までお世話になり大変感謝しております。介護さんにはご苦労おかけして申し訳ございませんが、よろしく願いいたします。

・大変助かっております。

・施設の皆様には、本当にご苦労をかけており、助けていただき大変満足しております。本人も喜んでおります。

・職員の皆さんが明るく接していただき、安心して預かっていただきありがとうございます。

・入所以来、大変親切にお世話いただき、本人、家族とも感謝しております。

・いつもありがとうございます。

・良くしていただいております。

・お世話になりありがとうございます。私たち子どもも安心していられます。

・今後ともよろしく願います。

・献身的に介護していただき感謝しております。今後ともご迷惑おかけいたしますが、何卒よろしく願いいたします。父はずっとここにいたいというようになりました。なかなか感謝の気持ちをうまく伝えられませんが、親子共々感謝しております。

・毎日お世話になりましてありがとうございます。母が無理なことばかり言いまして申し訳ありません。皆様には日々感謝しています。助けていただきましてありがとうございます。

・安心、安全にサービス提供をしていただきたいと思います。問題が起こった時は情報開示を速やかにしていただくようお願いいたします。

⇒ ご意見ありがとうございます。今後も安心、安全に生活していただけるよう努めてまいります。適時、適切に情報開示をさせていただきます。

・ことばの厳しい介護士さんがいるらしいです。優しく接してあげてほしいです。

⇒ ご意見ありがとうございます。今後ともご利用者様の立場に立って対応するよう努めてまいります。

・3階のサービスステーションで、保健師さん(?)と職員の方が介護内容について「事故」として報告するかしないかで口論のような感じで話されていましたが、少し不安を感じました。

⇒ ご意見ありがとうございます。当施設では、転倒事故や内出血等の原因究明と再発防止のため、「異常部位シート 事故・ヒヤリハット報告書」の2種類を使って施設内で報告することになっております。どちらの書類に記載するかで話をしていたと思われます。今後はご利用者様やご家族が不安を感じられないよう、周囲の状況もよく見て適切に対応するよう努めます。

・ストローとか備品の補充が必要な時、早めに一度で済むようお願いしたいです。よろしく願いいたします。

⇒ ご意見ありがとうございます。ご家族にご負担をかけないよう努めます。

◎暖かいご意見や貴重なご意見をいただき、大変ありがとうございました。今後も安心安全に楽しくお過ごしいただけるよう、施設として取り組んでまいります。今後ともよろしく願い致します。

## 委員会活動状況

委員会名	開催頻度（原則）	活動内容等
虐待防止委員会	月に1回	外部より監察員2名に参加していただき、事故報告等の中から、虐待につながるおそれのある案件等があれば内容の検証を行う。年に1回、高齢者虐待防止のための職員研修を企画・開催する。
事故防止安全対策委員会	月に1回	利用者様が、安心・安全に生活を送り、生活の質の向上を図れるよう、事故・ヒヤリハットの内容を分析、原因の検証を行い、改善策を検討し、事故の再発防止を図る。年に2回、事故防止のための職員研修を企画・開催する。
感染防止委員会	月に1回	施設内の感染症及び食中毒等の予防及びまん延の防止のための対策を検討し、職員への周知を行う。年に2回、感染防止のための職員研修を企画・開催する。
人材育成委員会	月に1回	職員の質の向上を図り、その成長を支えるために、施設の人材育成制度全般のフォロー・企画等を行う。新人職員業務チェックシートを利用しての新人教育を行う、また、施設内研修会の企画・開催や、外部研修参加者の推薦等を行う。
業務改善委員会	月に1回	職員が安全に働きやすい職場を目指し、利用者様へ質の高いサービスを提供するため、業務内容の見直しを行い、業務の統一を図るとともに、職員が働きやすい環境を考える。



サービス向上委員会	月に1回	利用者様に質の高いサービスを提供するため、施設生活に関するアンケート（入所後3ヶ月目の入所者を対象）、施設満足度調査（入所者全員を対象に年に1回）を行い、集計・検証する。また、苦情等の内容を検証し、サービスの向上に努める。
レクリエーション委員会	月に1回	レクリエーションを通じて、利用者様とスタッフとの間でコミュニケーションを図り、利用者様が楽しく充実した生活を送ることができるよう、年間行事の企画・開催する。季節に応じたフロアの雰囲気作りに努める。
排泄委員会	月に1回	利用者様の尊厳やプライバシーを守り、個別ケアを通して快適な生活と自立支援、生活の質の向上を目指すために、各フロアでの排泄に関する問題点を挙げ、個々の利用者様に合ったオムツ類の選定や、排泄方法、介助方法等を検討する。
栄養給食委員会	2ヶ月に1回	食事を通じて利用者様の生活の質の維持・向上を支援し、利用者様が安心・満足して頂ける食事サービスを提供するため、個々の利用者様のニーズに合う食事内容や飲み物、栄養補助食品等の検討を行う。また、おやつ会、行事食などを企画し、提供する。

## 平成 27 年度 主要行事

日程	内容	フロア
4月7・8・9日	お花見（桜見学 木津川市中央体育館周辺）	3階
5月29日	ハーモニカ演奏ボランティア	2階
6月9・10・11日	お花見（あじさい 恭仁京跡）	4階
6月26日	絵本読み聞かせボランティア	4階
7月31日	バイオリンアンサンブルボランティア	3階
8月2日	老健やましろ夏祭り	2・3・4階
8月5日	愛光保育園園児訪問	3階
8月28日	フラダンスボランティア	2階
9月11日	木津保育園園児訪問	3階
9月17日	愛光保育園園児訪問	2階
9月25日	人形劇ボランティア	4階
10月8日	愛光保育園園児訪問	4階
10月8日	やましろ農園芋ほり	2・3・4階
10月27・28・29日	お花見（コスモス 恭仁京跡）	2階
11月17日	にぎり寿司バイキング	2階
11月18日	にぎり寿司バイキング	3階
11月19日	にぎり寿司バイキング	通所リハ
11月20日	にぎり寿司バイキング	4階
11月27日	アンサンブルボランティア	2階
12月8日	木津保育園園児訪問	通所リハ
12月15日	大正琴ボランティア	通所リハ
12月19日	クリスマス会	4階
12月20日	クリスマス会	2階
12月23日	クリスマス会	3階
1月29日	大正琴ボランティア	4階
1月31日	マジックボランティア	2階
2月3日	節分 豆まき	全フロア
2月26日	アンサンブルボランティア	3階
3月14日	にぎり寿司バイキング	2階
3月15日	にぎり寿司バイキング	3階
3月16日	にぎり寿司バイキング	通所リハ
3月17日	にぎり寿司バイキング	4階
3月25日	大正琴・腹話術	4階

## 平成 27 年度 各種データ

- ・【月別】入所者数、短期入所者数、通リハ利用者数（平成 27 年・26 年）
- ・入所・短期利用者居住地別実人数（平成 27・26 年度）
- ・入所・短期利用者居住地別延べ人数（平成 27・26 年度）
- ・入所者入所前居所・入所後居所（平成 27・26 年度）
- ・入所介護サービス費実績一覧（平成 27 年度）
- ・在宅復帰率（平成 27・26 年度）
- ・ベッド稼働率（平成 27・26 年度）
- ・入所者平均要介護度（平成 27・26 年度）
- ・介護福祉士割合

平成27年度 月別延べ利用者数

	入 所					1日平均	稼働日
	2階	3階	4階	延利用者			
4月	805	900	880	2,585	86.2	30	
5月	842	967	952	2,761	89.1	31	
6月	836	905	894	2,635	87.8	30	
7月	866	960	913	2,739	88.4	31	
8月	854	935	908	2,697	87.0	31	
9月	818	856	880	2,554	85.1	30	
10月	844	830	901	2,575	83.1	31	
11月	840	828	860	2,528	84.3	30	
12月	871	878	837	2,586	83.4	31	
1月	869	905	826	2,600	83.9	31	
2月	814	886	744	2,444	84.3	29	
3月	869	961	796	2,626	84.7	31	
合計	10,128	10,811	10,391	31,330	85.6	366	

短期・予防短期		
延利用者	1日平均	稼働日
26	0.9	30
26	0.8	31
27	0.9	30
21	0.7	31
38	1.2	31
17	0.6	30
13	0.4	31
12	0.4	30
5	0.2	31
12	0.4	31
3	0.1	29
8	0.3	31
208	0.6	366

通リハ・予防通リハ		
延利用者	1日平均	稼働日
300	14.3	21
259	14.4	18
326	14.8	22
317	14.4	22
307	14.6	21
294	15.5	19
332	15.8	21
281	14.8	19
303	15.9	19
292	15.4	19
319	16.0	20
348	15.8	22
3,678	15.1	243

平成26年度 月別延べ利用者数

	入 所						1日平均	稼働日
	2階	3階	4階	延利用者	1日平均	稼働日		
4月	923	829	842	2,594	86.5	30		
5月	966	916	905	2,787	89.9	31		
6月	941	921	884	2,746	91.5	30		
7月	992	875	944	2,811	90.7	31		
8月	935	865	975	2,775	89.5	31		
9月	902	808	956	2,666	88.9	30		
10月	901	899	977	2,777	89.6	31		
11月	900	895	956	2,751	91.7	30		
12月	907	945	998	2,850	91.9	31		
1月	913	948	965	2,826	91.2	31		
2月	810	810	846	2,466	88.1	28		
3月	902	870	893	2,665	86.0	31		
合計	10,992	10,581	11,141	32,714	89.6	365		

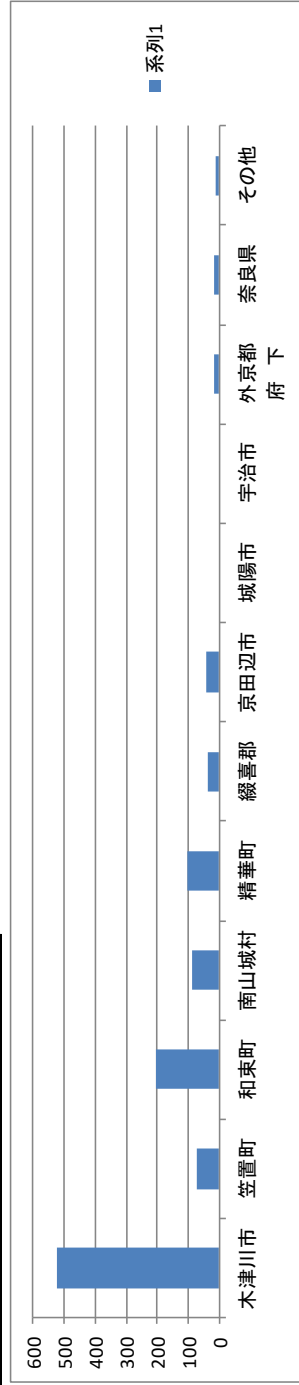
短期・予防短期		
延利用者	1日平均	稼働日
20	0.7	30
34	1.1	31
15	0.5	30
28	0.9	31
20	0.6	31
15	0.5	30
20	0.6	31
18	0.6	30
16	0.5	31
10	0.3	31
19	0.7	28
44	1.4	31
259	0.7	365

通リハ・予防通リハ		
延利用者	1日平均	稼働日
315	15.0	21
297	14.9	20
315	15.0	21
336	15.3	22
328	15.6	21
321	16.1	20
347	15.8	22
272	15.1	18
290	15.3	19
264	13.9	19
263	13.8	19
308	14.0	22
3,656	15.0	244

平成27年度 地区別 実入所者数(入所および短期入所)

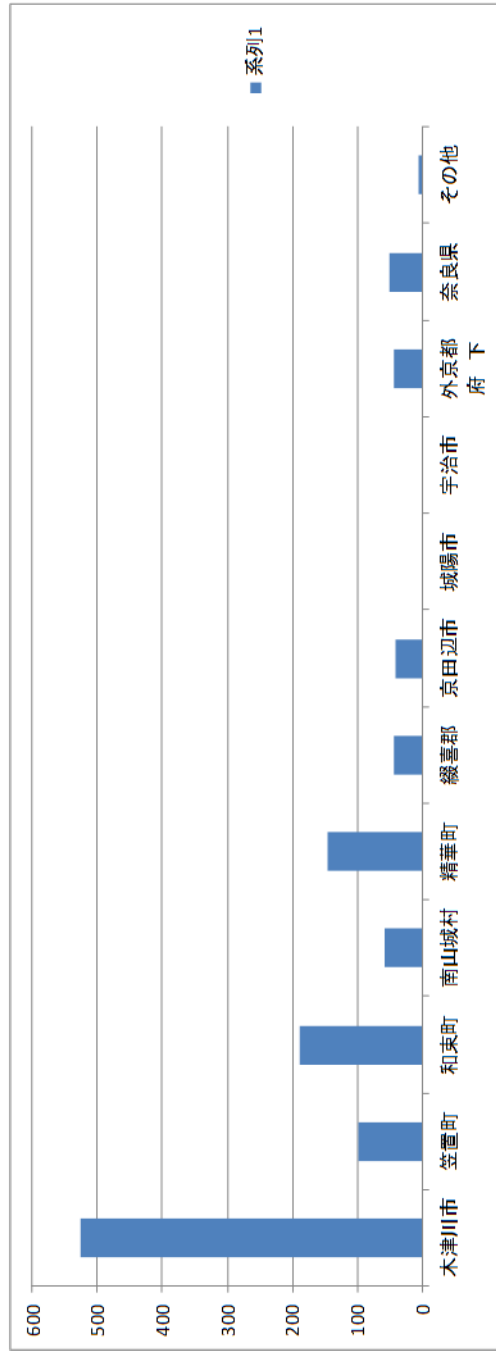
	木津	山城	加茂	木津川市	笠置町	和束町	南山城村	精華町	綴喜郡	京田辺市	城陽市	宇治市	外京都府下	奈良県	その他	合計	構成市町村比率	相楽比率
4月	16	9	19	44	7	14	9	9	3	3	0	0	2	2	1	94	78.7	88.3
5月	15	8	22	45	7	16	8	9	4	3	0	0	2	2	2	98	77.6	86.7
6月	15	8	22	45	6	15	8	9	4	3	0	0	1	2	2	95	77.9	87.4
7月	16	9	21	46	7	18	8	9	3	3	0	0	1	2	2	99	79.8	88.9
8月	15	9	21	45	6	18	7	8	4	3	0	0	1	3	1	96	79.2	87.5
9月	13	8	21	42	6	19	7	8	4	3	0	0	1	3	0	93	79.6	88.2
10月	12	8	21	41	7	18	7	9	3	4	0	0	1	0	0	90	81.1	91.1
11月	11	8	21	40	6	17	7	9	3	4	0	0	1	0	0	87	80.5	90.8
12月	12	8	20	40	6	17	7	8	3	4	0	0	1	1	0	87	80.5	89.7
1月	11	10	23	44	6	17	7	9	2	4	0	0	1	1	0	91	81.3	91.2
2月	13	10	22	45	5	17	6	8	2	4	0	0	1	1	1	90	81.1	90.0
3月	13	11	23	47	5	16	7	8	2	4	0	0	1	1	1	92	81.5	90.2
合計	162	106	256	524	74	202	88	103	37	42	0	0	14	18	10	1,112	79.9	89.1
累計比率%	14.6	9.5	23.0	47.1	6.7	18.2	7.9	9.3	3.3	3.8	0.0	0.0	1.3	1.6	0.9	100.0	79.9	89.1
構成市町村中の入所者割合	59.0%	8.3%	22.7%	9.9%	8.3%	22.7%	9.9%	100.0%										
構成市町村中の総人口割合	90.1%	1.7%	4.9%	3.3%	74	202	88	888										
構成市町村中65歳以上人口割合	83.3%	3.1%	8.0%	5.5%	1368	3956	2652	80816										
構成市町村中75歳以上人口割合	80.3%	4.0%	9.3%	6.4%	627	1606	1105	19986										
構成市町村中85歳以上人口割合	81.3%	3.6%	9.1%	5.9%	344	792	543	8502										
構成市町村中85歳以上人口割合	2116	95	238	154	95	238	154	2603										

出典  
総理府統計局  
平成27年国勢調査



平成26年度 地区別 実入所者数(入所および短期入所)

	U)													%				
	木津	山城	加茂	木津川市	笠置町	和束町	南山城村	精華町	綴喜郡	京田辺市	城陽市	宇治市	外京都府下	奈良県	その他	合計	構成市町村比率	相乗比率
4月	17	9	18	44	8	16	3	15	3	3	0	0	4	4	1	101	70.3	85.1
5月	17	9	18	44	8	15	3	14	3	4	0	0	4	6	0	101	69.3	83.2
6月	15	9	20	44	8	16	3	14	3	4	0	0	4	6	0	102	69.6	83.3
7月	16	9	21	46	9	16	3	12	3	4	0	0	4	5	0	102	72.5	84.3
8月	15	7	21	43	9	16	3	12	3	4	0	0	4	5	0	99	71.7	83.8
9月	13	8	21	42	8	16	3	13	4	4	0	0	4	5	0	99	69.7	82.8
10月	13	9	21	43	9	16	4	12	4	3	0	0	4	3	0	98	73.5	85.7
11月	15	9	20	44	8	16	4	11	4	3	0	0	3	3	0	96	75.0	86.5
12月	14	9	20	43	8	16	7	11	4	3	0	0	3	4	1	100	74.0	85.0
1月	15	9	19	43	8	16	7	12	4	3	0	0	3	4	1	101	73.3	85.1
2月	16	9	21	46	7	16	8	10	4	3	0	0	3	3	1	101	76.2	86.1
3月	18	7	19	44	8	14	9	9	4	3	0	0	3	3	1	98	76.6	85.7
合計	184	103	239	526	98	189	57	145	43	41	0	0	43	51	5	1,198	72.6	84.7
累計比率%	15.4	8.6	19.9	43.9	8.2	15.8	4.8	12.1	3.6	3.4	0.0	0.0	3.6	4.3	0.4	100.0	72.6	84.7



平成27年度 地区別 延べ入所者数（入所および短期入所）

	木津	山城	加茂	木津川市	笠置町	和東町	南山城村	精華町	綴喜郡	京田辺市	城陽市	宇治市	外京都府下	奈良県	その他	合計	構成市町村比率	相対比率
4月	398	242	511	1,151	210	420	247	243	120	90	0	0	40	60	30	2,611	77.7	87.0
5月	419	248	604	1,271	204	430	248	251	124	93	0	0	52	62	52	2,787	77.3	86.3
6月	408	240	625	1,273	180	405	240	215	109	90	0	0	30	60	60	2,662	78.8	86.9
7月	412	277	593	1,282	188	508	232	230	93	93	0	0	31	62	41	2,760	80.1	88.4
8月	407	250	579	1,236	186	558	217	220	105	93	0	0	31	84	5	2,735	80.3	88.4
9月	365	227	571	1,163	180	530	210	213	106	90	0	0	30	49	0	2,571	81.0	89.3
10月	337	579	242	1,158	186	555	217	224	93	124	0	0	31	0	0	2,588	81.8	90.4
11月	330	240	597	1,167	180	500	210	243	243	120	0	0	30	0	0	2,693	76.4	85.4
12月	366	248	594	1,208	186	476	217	248	72	124	0	0	31	29	0	2,591	80.5	90.1
1月	341	286	588	1,215	176	515	207	251	62	124	0	0	31	31	0	2,612	80.9	90.5
2月	335	273	588	1,196	145	483	174	211	58	116	0	0	29	29	6	2,447	81.7	90.3
3月	360	291	683	1,334	155	476	194	220	62	113	0	0	18	31	31	2,634	82.0	90.3
合計	4,478	3,401	6,775	14,654	2,176	5,856	2,613	2,769	1,247	1,270	0	0	384	497	225	31,691	79.8	88.6
累計比率%	14.1	10.7	21.4	46.2	6.9	18.5	8.2	8.7	3.9	4.0	0.0	0.0	1.2	1.6	0.7	100.0	79.8	88.6
構成市町村中の入所者割合				57.9%	8.6%	23.1%	10.3%	100.0%										
構成市町村中の総人口割合				90.1%	1.7%	4.9%	3.3%	100.0%										
構成市町村中65歳以上人口割合				83.3%	3.1%	8.0%	5.5%	99.9%										
構成市町村中75歳以上人口割合				16648	627	1606	1105	19986										
構成市町村中85歳以上人口割合				6823	344	792	543	8502										
構成市町村中85歳以上人口割合				81.3%	3.6%	9.1%	5.9%	99.9%										
構成市町村中85歳以上人口割合				2116	95	238	154	2603										

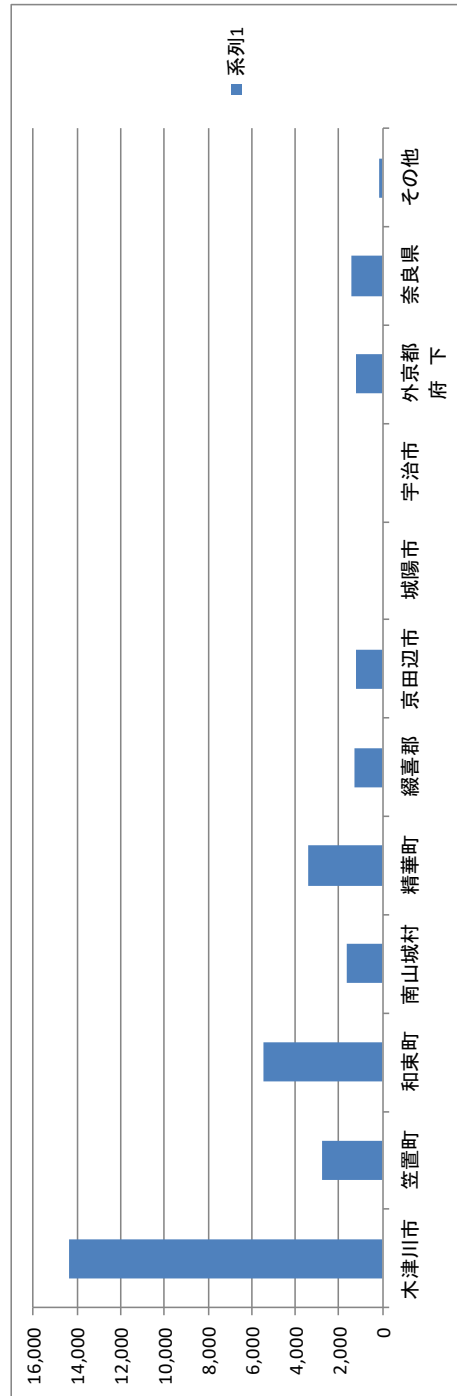
出典  
総理府統計局  
平成27年国勢調査





平成26年度 地区別 延べ入所者数（入所および短期入所）

	木津	山城	加茂	木津川市	笠置町	和束町	南山城村	精華町	綴喜郡	京田辺市	城陽市	宇治市	外京都府下	奈良県	その他	合計	構成市町村比率	相楽比率
4月	394	244	468	1,106	213	436	90	332	90	90	0	0	120	120	17	2,614	70.6	83.3
5月	465	252	510	1,227	245	445	93	352	93	111	0	0	124	131	0	2,821	71.3	83.7
6月	413	230	543	1,186	199	469	90	318	90	120	0	0	120	168	0	2,760	70.4	82.0
7月	371	244	581	1,196	270	496	93	316	93	124	0	0	96	155	0	2,839	72.4	83.5
8月	364	596	217	1,177	274	466	93	289	93	124	0	0	124	155	0	2,795	71.9	82.3
9月	362	216	586	1,164	240	450	90	307	99	98	0	0	120	113	0	2,681	72.5	84.0
10月	371	279	613	1,263	251	464	97	288	124	93	0	0	124	93	0	2,797	74.2	84.5
11月	413	270	580	1,263	240	480	120	276	120	90	0	0	90	90	0	2,769	75.9	85.9
12月	434	263	534	1,231	241	496	198	267	124	93	0	0	93	99	24	2,866	75.6	84.9
1月	459	274	522	1,255	201	478	217	247	124	93	0	0	93	97	31	2,836	75.8	84.6
2月	392	219	482	1,093	196	394	207	203	112	84	0	0	84	84	28	2,485	76.1	84.2
3月	448	195	531	1,174	220	411	278	228	124	93	0	0	61	89	31	2,709	76.9	85.3
合計	4,886	3,282	6,167	14,335	2,790	5,485	1,666	3,423	1,286	1,213	0	0	1,249	1,394	131	32,972	73.6	84.0
累計比率%	14.8	10.0	18.7	43.5	8.5	16.6	5.1	10.4	3.9	3.7	0.0	0.0	3.8	4.2	0.4	100.0	73.6	84



平成27年度 入退所状況一覧

	入所前の居所					退所	退所後の居所					月末時点 (23.59) での入所 者数	1日平均入 所者数(短 期含む)	
	山城病院 へ入院)	家庭)	老健)	その他 医療機関)	その他)		山城病院 へ入院)	家庭)	老健)	特養)	その他 医療機関)			その他)
4月	6	0	0	1	0	4	1	1	0	2	0	0	90	87.0
5月	1	1	0	2	1	5	2	0	0	3	0	0	89	89.9
6月	2	0	1	0	1	5	1	1	0	3	0	0	88	88.7
7月	2	2	1	2	0	8	2	2	0	4	0	0	89	89.0
8月	2	2	0	1	0	5	2	0	0	2	1	0	87	88.2
9月	1	1	0	1	0	8	5	0	0	3	0	0	82	85.7
10月	5	1	1	0	0	6	5	0	0	0	1	0	83	83.5
11月	1	0	0	1	0	1	1	0	0	0	0	0	85	84.6
12月	2	0	0	0	0	3	0	2	0	0	1	0	83	83.6
1月	3	2	0	0	0	3	1	1	0	1	0	0	85	84.2
2月	2	1	1	0	0	5	2	0	0	2	1	0	84	84.4
3月	4	1	0	0	0	5	4	0	0	1	0	0	84	84.9
合計	31	11	4	8	2	58	26	7	0	21	4	0		86.1
率)	55%	20%	7%	14%	4%		45%	12%	0%	36%	7%	0%		

平成26年度 入退所状況一覧

	入所前の居所)					退所	退所後の居所)					月末時点 (23.59) での入所 者数	1日平均入 所者数(短 期含む)	
	山城病院 へ入院)	家庭)	老健)	その他 医療機関)	その他)		山城病院 へ入院)	家庭)	老健)	特養)	その他 医療機関)			その他)
4月	4	2	1	2	0	7	2	0	1	3	0	1	90	87.1
5月	3	2	0	1	0	6	3	2	0	0	1	0	90	91.0
6月	6	1	0	0	0	4	2	1	0	1	0	0	92	92.0
7月	1	1	0	1	1	7	4	0	0	2	1	0	91	91.6
8月	5	0	0	1	0	5	5	0	0	0	0	0	91	90.2
9月	3	1	1	0	0	5	2	1	0	0	2	0	91	89.4
10月	3	0	1	0	0	4	1	1	1	0	1	0	91	90.2
11月	0	1	1	0	0	0	0	0	0	0	0	0	92	92.3
12月	4	0	0	1	0	5	3	0	0	2	0	0	93	92.5
1月	5	1	0	2	0	7	6	0	0	1	0	0	93	91.5
2月	2	3	0	0	0	12	6	0	1	3	2	0	87	88.8
3月	5	2	0	1	0	8	4	1	0	1	2	0	87	87.4
合計	41	14	4	9	1	70	38	6	3	13	9	1		90.3
率)	59%	20%	6%	13%	1%		54%	9%	4%	19%	13%	1%		

介護サービス費実績一覧

サービス内容	H27/4 算定回数	H27/5 算定回数	H27/6 算定回数	H27/7 算定回数	H27/8 算定回数	H27/9 算定回数	H27/10 算定回数	H27/11 算定回数	H27/12 算定回数	H28/1 算定回数	H28/2 算定回数	H28/3 算定回数	算定回数 合計
保 I i 1	0	0	0	0	0	0	31	30	31	62	87	76	317
保 I i 2	114	128	150	155	124	150	110	109	93	115	137	155	1540
保 I i 3	231	262	213	226	228	262	271	297	289	255	203	217	2954
保 I i 4	230	234	254	258	291	235	216	196	153	152	142	155	2516
保 I i 5	28	31	30	31	19	0	0	0	31	20	18	16	224
保 I iii 1	180	185	180	124	124	122	162	120	94	100	145	155	1691
保 I iii 2	579	627	583	657	617	600	618	570	620	597	557	639	7264
保 I iii 3	701	730	710	763	730	641	624	650	651	669	591	650	8110
保 I iii 4	453	491	448	403	431	436	446	462	496	496	462	453	5477
保 I iii 5	60	62	60	117	124	99	86	90	124	124	98	102	1146
サービス提供体制強化加算Ⅱ	2576	2750	2628	2734	2688	2545	2564	2524	2582	2590	2440	2618	31239
夜勤職員配置加算	2576	2750	2628	2734	2688	2545	2564	2524	2582	2590	2440	2618	31239
口腔衛生管理体制加算	92	94	93	95	92	90	87	85	86	88	89	89	1080
認知症情報提供加算	0	1	0	0	0	0	0	0	0	1	1	0	3
地域連携診療計画情報提供加算	1	0	0	1	0	0	0	0	0	1	0	1	4
短期集中リハビリテーション実施加算	120	127	125	115	101	97	102	82	51	54	99	150	1223
栄養マネジメント加算	2576	2750	2628	2734	2688	2545	2564	2524	2582	2590	2440	2618	31239
療養食加算	338	386	398	475	496	454	465	439	434	424	385	437	5131
経口維持加算Ⅰ	0	0	0	5	7	9	9	7	7	7	9	9	69
外泊時費用	2	8	4	1	5	3	1	2	2	6	0	0	34
初期加算	128	122	112	141	139	106	103	70	12	83	140	140	1296
入所前後訪問指導加算Ⅱ	0	1	0	0	0	1	0	0	0	0	1	2	5
退所時指導加算	1	0	0	2	0	0	0	0	2	1	0	0	6
退所時情報提供加算	1	0	0	2	0	0	0	0	2	1	0	0	6
退所前連携加算	1	0	0	2	0	0	0	0	2	1	0	0	6
退所前訪問指導加算	0	0	0	0	0	0	0	0	1	0	0	0	1
所定疾患施設療養費	14	14	7	1	13	0	0	0	0	0	7	16	72

## 在宅復帰率

		4月	5月	6月	7月	8月	9月	10月	11月	12月	1月	2月	3月	平均
平成27年度	総退所人数	4	5	5	8	5	8	6	1	3	3	5	5	4.8
	うち在宅人数	1	0	0	2	0	0	0	0	2	1	0	0	0.5
	在宅復帰率 (%) 単月	25.0	0.0	0.0	25.0	0.0	0.0	0.0	0.0	66.7	33.3	0.0	0.0	12.5
	在宅復帰率 (%) 6ヶ月平均	2.8	5.6	4.9	4.9	9.5	11.4	8.6	5.4	6.1	12.9	11.5	11.5	7.9
平成26年度	総退所人数	6	6	4	7	5	5	4	0	5	7	12	8	5.8
	うち在宅人数	0	2	1	0	0	1	0	0	0	0	0	1	0.4
	在宅復帰率 (%) 単月	0.0	33.3	25.0	0.0	0.0	20.0	0.0	0.0	0.0	0.0	0.0	12.5	7.6
	在宅復帰率 (%) 6ヶ月平均	23.3	13.8	17.2	20.0	16.7	11.4	12.1	12.9	8.0	3.8	3.8	3.0	12.2

## 入所稼働率

	4月	5月	6月	7月	8月	9月	10月	11月	12月	1月	2月	3月	平均
平成27年度 (%)	87	90	89	89	88	86	84	85	84	84	84	85	86
平成26年度 (%)	87	91	92	92	90	89	90	92	92	92	89	88	90

※ショートステイ含む

## 入所者平均要介護度

	性別	4月	5月	6月	7月	8月	9月	10月	11月	12月	1月	2月	3月	平均
平成27年度	男	3.2	3.2	3.2	3.1	3	2.7	2.7	2.9	2.9	2.9	3	3	3
	女	2.9	2.9	2.9	3	3.1	3	2.9	3	3	3	2.9	2.8	2.9
	平均	3	2.9	2.9	3	3	3	2.9	2.9	3	2.9	2.9	2.9	2.9
平成26年度	男	3.1	3.1	2.9	3.1	3.2	3.1	3	3.1	3.1	3	3.2	3.2	3.1
	女	2.8	2.8	2.8	2.9	2.8	2.9	2.8	2.9	2.9	3.1	3.1	2.9	2.9
	平均	2.8	2.8	2.9	2.9	2.9	2.9	2.9	2.9	3	3	3.1	3	2.9

## 介護福祉士割合

年度	介護職員数(平均)	うち、介護福祉士数(平均)	介護福祉士割合
平成27年度	43.3人	20.3人	46.9%
平成26年度	43.0人	18.8人	43.7%

# 平成 27 年度決算状況

## 1. 利用者数等の状況

	平成 27 年度	平成 26 年度	増 減	増減率
	A	B	(A - B) C	(C / B) D
年 延 入 所 者 数	31,330	32,714	△ 1,384	△ 4.2
1 日 平 均 入 所 者 数	85.6	89.6	△ 4.0	△ 4.5
施 設 療 養 収 益 ( 円 )	373,762,447	388,050,374	△ 14,287,927	△ 3.7
利 用 者 1 人 1 日 当 り 平 均 ( 円 )	11,930	11,862	68	0.6
年 延 短 期 入 所 者 数	208	259	△ 51	△ 19.7
1 日 平 均 短 期 入 所 者 数	0.6	0.7	△ 0.1	△ 14.3
短 期 入 所 療 養 収 益 ( 円 )	2,870,183	3,459,512	△ 589,329	△ 17.0
利 用 者 1 人 1 日 当 り 平 均 ( 円 )	13,799	13,357	442	3.3
年 延 通 所 リ ハ ビ リ 者 数	3,678	3,656	22	0.6
1 日 平 均 通 所 リ ハ ビ リ 者 数	15.1	15.0	0.1	0.7
通 所 リ ハ ビ リ 療 養 収 益	41,751,451	42,401,032	△ 649,581	△ 1.5
利 用 者 1 人 1 日 当 り 平 均 ( 円 )	11,352	11,598	△ 246	△ 2.1

## 2. 収益的収支の状況

年度 科目	平成 27 年度 (A)		平成 26 年度 (B)		比 較		
	金 額	総 支 出 比	金 額	総 支 出 比	増減 (A)-(B)	$\frac{(A)-(B)}{(B)}$	
収 入	療 養 収 益	433,795,029	90.1	449,733,947	91.3	△ 15,938,918	△ 3.5
	施 設 療 養 収 益	373,762,447	77.6	388,050,374	78.7	△ 14,287,927	△ 3.7
	短 期 入 所 療 養 収 益	2,870,183	0.6	3,459,512	0.7	△ 589,329	△ 17.0
	通 所 リ ハ ビ リ 療 養 収 益	41,751,451	8.7	42,401,032	8.6	△ 649,581	△ 1.5
	そ の 他 療 養 収 益	15,410,948	3.2	15,823,029	3.2	△ 412,081	△ 2.6
入	療 養 外 収 益	52,707,818	10.9	53,652,560	10.8	△ 944,742	△ 1.8
	他 会 計 繰 入 金	22,907,000	4.8	23,888,000	4.8	△ 981,000	△ 4.1
	長 期 前 受 金 戻 入	25,575,381	5.3	25,575,381	5.2	0	0.0
	資 本 費 繰 入 収 益	4,097,000	0.8	4,056,000	0.8	41,000	1.0
	そ の 他 療 養 外 収 益	128,437	0.0	133,179	0.0	△ 4,742	△ 3.6
計	486,502,847	101.1	503,386,507	102.1	△ 16,883,660	△ 3.4	
支 出	療 養 費 用	445,343,162	92.5	448,547,616	91.0	△ 3,204,454	△ 0.7
	給 与 費	295,432,008	61.4	290,070,815	58.8	5,361,193	1.8
	材 料 費	38,714,796	8.0	40,430,898	8.2	△ 1,716,102	△ 4.2
	経 費	81,374,001	16.9	87,050,328	17.7	△ 5,676,327	△ 6.5
	減 価 償 却 費	29,406,060	6.1	30,632,078	6.2	△ 1,226,018	△ 4.0
	資 産 減 耗 費	8,066	0.0	10,289	0.0	△ 2,223	△ 21.6
	研 究 研 修 費	408,231	0.1	353,208	0.1	55,023	15.6
	療 養 外 費 用	36,031,188	7.5	37,331,208	7.6	△ 1,300,020	△ 3.5
	支 払 利 息 及 び 企 業 債 取 扱 諸 費	23,479,143	4.9	24,314,830	4.9	△ 835,687	△ 3.4
	長 期 前 払 消 費 税 助 助 定 償 却	2,905,120	0.6	2,905,120	0.6	0	0.0
そ の 他 療 養 外 費 用	9,646,925	2.0	10,111,258	2.1	△ 464,333	△ 4.6	
特 別 損 失	0	0.0	6,977,521	1.4	△ 6,977,521	皆減	
計	481,374,350	100.0	492,856,345	100.0	△ 11,481,995	△ 2.3	
純 損 益	5,128,497		10,530,162		△ 5,401,665		
前 年 度 繰 越 欠 損 金	343,965,943		354,496,105		△ 10,530,162		
当 年 度 未 処 理 欠 損 金	338,837,446		343,965,943		△ 5,128,497		



